

מחוז הצפון

מרחב תכנון מקומי משוגב

תכנית מסר 10534 / א
שניו תכניות מאושרות :
6033/א, 247/ב, 169/א, 5302/א

פארק תעשייה תרדיון

מקום : מושב
נפה : מנשה
שטח התכנית : 883.94 דונם

שטח	הקרקע	תקן מתחנה
19276	7.12.17	4
19277	11.12, 13.14, 15.16, 17.18, 19, 20, 21, 23	4
19278	1.2, 3, 10, 11, 12	4

בעל הקרקע : מדינת ישראל בע"מ מרכז סקרתי ישראל ואח"כ

יום התכנית : מועצה אזורית משגב
04-9990102 ס"ר 2017 ס"ר 02-9990102

מגיש התכנית : ד.ג. משגב פורט
04-9990102 ס"ר 2017

עורך התכנית : ארזכים ומכונני ערים (1994) בע"מ
בית ספרותית רח אגוד ארון 20 חמא 67443
ס"ר 03-6980601
מקום : 03-6980431
e-mail : admin@brandarchitects.co.il

חא"ר : 26 ביוני 2005

מקרא :

- תעשה
- גו תעשה
- שטח צבדרי פתוח
- שטח צבדרי פתוח משולב עם חניה
- דרך מוצעת
- דרך קיימת או מאושרת
- מבנים צבדריים
- מחנתי תברואה
- שטח למתחני חשמל
- מעבר קווי חשמל ראשיים
- שטח חקלאי
- מבני תעשה קלים
- גבול תכנית
- גבול תכנית קיימת
- חקקה קיימת כביסוד
- גבול גוש
- מס' הדרך
- קו בנין
- רוחב הדרך
- מספר מרגש
- גבול מרגש

חתימות

הרשות המקומית :
ועדה מקומית :
בעל הקרקע :
מגיש התכנית :
המתכנן :



מצב קיים על רקע ת.מ.א. 22
תכנית מתאר ארצית ליעור וליעור
ק.מ. 1 : 10000

הערות : מצב קיים לפי תכנית 6033/א שאושרה בשנת 1990 על רקע ת.מ.א. 22 שאושרה בשנת 1995, תכנית 169/א, 247/ב, 169/א, 5302/א שאושרה בשנת 1998 ובה חוקק גבול תכנית 6033/א.

טבלת שטחים מצב מוצע

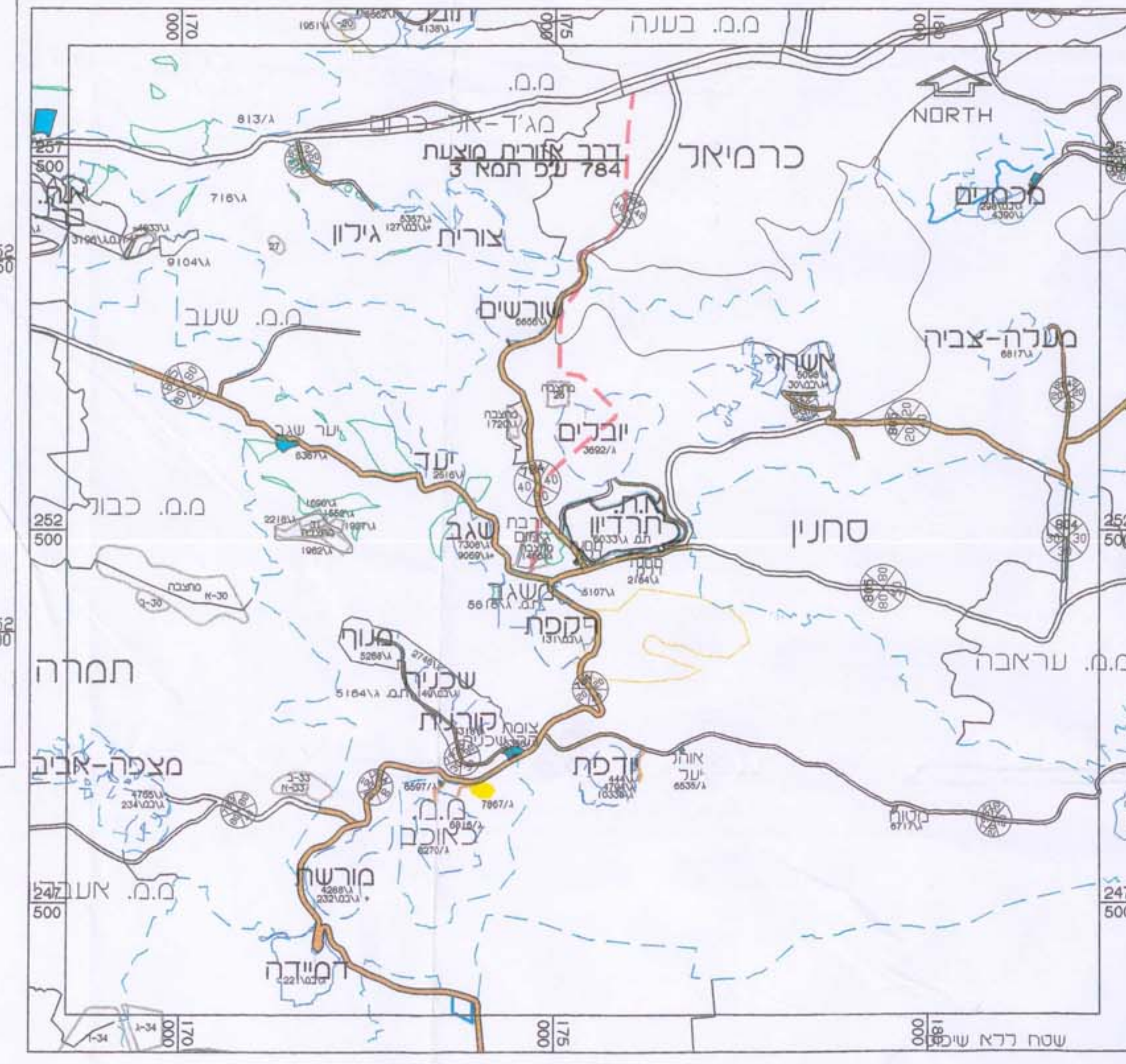
שטח	מס.מגורש	שטח בדונם
יעור		
תעשה	101	11.89
	102	7.90
	103	3.17
	104	3.33
	105	9.26
	106	17.66
	107	7.37
	108	9.89
	109	10.19
סה"כ תעשה		79.65
200	201	3.41
	202	4.57
	203	5.49
	204	3.26
	205	2.97
	206	3.30
	207	2.02
	208	4.00
	209	3.75
	210	4.19
	211	5.09
	212	9.53
	214	0.58
	215	0.55
	216	2.44
	217	2.43
	218	1.23
סה"כ תעשה		58.79
300	300	56.04
	301	20.86
סה"כ תעשה		76.90
400	402	19.99
	403	1.82
	404	2.99
	405	5.00
	406	10.97
סה"כ תעשה		40.76
500	500	61.77
סה"כ תעשה		61.77
600	601	4.61
	602	4.45
	604	4.84
	605	5.03
	606	4.82
	607	5.00
	608	3.45
	609	4.18
	650	9.44
	603/1	1.53
	603/2	3.36
סה"כ תעשה		50.71
700	700	18.54
	701	7.92
	702	7.02
	703	6.83
	704	4.20
סה"כ תעשה		43.98
700		216.09
סה"כ שטח צבדרי פתוח		6.06
סה"כ דרך מוצעת		156.06
סה"כ דרך קיימת או מתוכננת		4.84
מבני ציבור	213	16.40
שטח למתחני חשמל	401	2.16
מעבר קווי חשמל ראשיים	400	58.02
סה"כ שטח חקלאי	200	8.13
מבני תעשה קלים	65	3.64
שטח צבדרי פתוח משולב עם חניה		883.94
סה"כ שטח התוכנית		883.94

טבלת שימושי קרקע מוצע

יעור	שטח בדונם	אחוזת"כ
תעשה	412.56	46.88%
שטח צבדרי פתוח	216.09	24.45%
שטח צבדרי פתוח משולב עם חניה	3.64	0.41%
דרך מוצעת	6.06	0.69%
דרך קיימת או מתוכננת	156.06	17.65%
מבני ציבור	4.84	0.55%
שטח למתחני חשמל	16.40	1.85%
מעבר קווי חשמל ראשיים	2.16	0.24%
שטח חקלאי	58.02	6.56%
מבני תעשה קלים	8.13	0.92%
סה"כ שטח התוכנית	883.94	100%

טבלת שימושי קרקע מצב קיים

יעור	שטח בדונם	אחוזת"כ
תעשה	378.39	42.85%
שטח צבדרי פתוח	241.77	27.38%
דרך קיימת או מתוכננת	156.46	17.62%
שטח למתחני חשמל	6.56	0.74%
מעבר קווי חשמל ראשיים	7.53	0.85%
שטח חקלאי	76.85	8.70%
סה"כ שטח התוכנית	883.94	100%



ת.מ.א. 784 ע"פ ת.מ.א. 3
ת.מ.א. 784 ע"פ ת.מ.א. 3
ת.מ.א. 784 ע"פ ת.מ.א. 3



מצב מוצע
ק.מ. 1 : 2500

ת.מ.א. 784 ע"פ ת.מ.א. 3
ת.מ.א. 784 ע"פ ת.מ.א. 3
ת.מ.א. 784 ע"פ ת.מ.א. 3